



Информационно-аналитический отчет
ГООАПОУ «ЛКТ и ДХ»
«О Государственной итоговой аттестации выпускников
2016 года»

1. Цель государственной (итоговой) аттестации:

заключается в определении соответствия уровня подготовки выпускников требованиям Федеральных государственных образовательных стандартов с последующей выдачей документа государственного образца об уровне образования и квалификации.

Документы необходимые для проведения государственной (итоговой) аттестации.

№ п/п	Наименования документа	№ дата
1.	Программа государственной итоговой аттестации (выпуск июнь 2016) Группа СВ-14	Приказ №02-01/137 от 02.11.2015
2.	Утверждение государственной экзаменационной комиссии для проведения ГИА на 2016 год СВ-14	Приказ №02-01/23 от 19.02.2016 №02-01/23 от 19.02.2016
3.	Закрепление тем ПЭР за студентами СВ-14	Приказ №02-01/167 от 30.12.2015 02-01/93 от 15.09.2015
4.	Утверждение председателей ГЭК управлением образования и науки	Приказ УОиН №1416 от 18.12.2015
5.	Темы ПЭР, перечень ВПКР	Протокол МЦК №2 от 11.10.15
6.	Расписание защиты письменных экзаменационных работ.	Имеется (приложение №1)
7.	Сведения об успеваемости обучающихся (сводная ведомость, журналы т/о и п/о).	имеются
8.	Производственные характеристики, дневники.	имеются
9.	Приказ о допуске к государственной итоговой аттестации группа 13-13 группы 10-13, 11-13, 12-13, 14-13, 24-13, 25-13, 26-13, 27-13, А11-15 группа СВ-14	№ 02-01/90 от 17.06.16 № 02-01/93 от 22.06.2016

		№20-01/24 от 20.02.2016	
10.	Решение педагогического совета о допуске студентов выпускных групп к итоговой аттестации	Протокол №12 от 17.06.2016 №13 от 22.06.2016	
11.	Протоколы присвоения выпускных практических квалификационных работ (ВПКР)	№	Дата
10-13	Машинист крана автомобильного Водитель автомобиля	№8 №12	24.06.2016 25.06.2016
11-13	Машинист крана автомобильного Водитель автомобиля	№9 №13	24.06.2016 25.06.2016
12-13	Машинист экскаватора одноковшового Тракторист	№19 №11	27.06.2016 24.06.2016
13-13	Электромеханик по ремонту ТХО	№3	20.06.2016
14-13	Крановщик башенного крана Крановщик крана мостового, козлового Водитель автомобиля	№21 №10 №14	27.06.2016 24.06.2016 25.06.2016
24-13	Слесарь по ремонту автомобилей Оператор заправочных станций Водитель автомобиля	№17 №22 №15	27.06.2016 28.06.2016 25.06.2016
25-13	Слесарь по ремонту автомобилей Оператор заправочных станций Водитель автомобиля	№18 №23 №16	27.06.2016 28.06.2016 25.06.2016
26-13	Слесарь по ремонту автомобилей Электрогазосварщик	№4 №6	23.06.2016 24.06.2016
27-13	Слесарь по ремонту автомобилей Электрогазосварщик	№5 №6	23.06.2016 24.06.2016
A11-15	Слесарь по ремонту автомобилей Оператор заправочных станций Водитель автомобиля	№24 №25 №20	28.06.2016 29.06.2016 27.06.2016
СВ-14	Слесарь по ремонту автомобилей Электрогазосварщик	№1 №2	24.02.2016 25.02.2016
12.	Протоколы итоговой аттестации.		
	10-13 Машинист крана (крановщик) по управлению автомобильным краном	№5	27.06.2016
	11-13 Машинист крана (крановщик) по управлению автомобильным краном	№6	27.06.2016
	12-13 Машинист дорожных и строительных машин	№7	28.06.2016
	13-13 Электромеханик по торговому и холодильному оборудованию	№2	22.06.2016

	14-13 Машинист крана (крановщик) по управлению башенным, мостовым и козловым краном	№8	28.06.2016
	24-13 Автомеханик	№9	29.09.2016
	25-13 Автомеханик	№10	29.09.2016
	26-13 Слесарь по ремонту строительных машин	№3	27.06.2016
	27-13 Слесарь по ремонту строительных машин	№4	27.06.2016
	A11-15 Автомеханик	№11	30.06.2016
	СВ-14 Слесарь по ремонту строительных машин	№1	27.02.2016
18	Приказ о выпуске студентов Очная форма Очно-заочная (СВ-14)	67-К от 30.06.2016 25-К от 27.02.2016	

2. Государственная итоговая аттестации выпускников по образовательной программе среднего профессионального образования проводилась в форме защиты выпускной квалификационной работы
Виды выпускной квалификационной работы:

- a. Выпускная практическая квалификационная работа, проводимая по каждой профессии общероссийского классификатора (в рамках реализации основной профессиональной образовательной программы среднего профессионального образования).
- b. Защита письменной экзаменационной работы по темам, определяемым образовательным учреждением, по предложениям (заказам) предприятий, организаций.

3. Анализ результатов выполнения выпускных практических квалификационных работ, по каждой профессии общероссийского классификатора и выпускных письменных экзаменационных работ.

3.1. Состав государственных экзаменационных комиссий по каждой основной профессиональной образовательной программе

Группы №	<u>10-13, 11-13</u>
Профессия СПО	<u>23.01.07 Машинист крана (крановщик)</u>
Председатель государственной экзаменационной комиссии	<u>Белолипецкий Игорь Николаевич – начальник участка подъёмно-транспортного оборудования ремонтно-эксплуатационной службы АО «Индезит Интернешил»</u>
Члены государственной экзаменационной комиссии:	<u>Подмарков Р.В.- директор ГОАПОУ «ЛКТuДХ»</u>
	<u>Шкатов С.Ю.- ст.мастер ГОАПОУ «ЛКТuДХ»</u>
	<u>Крашевский М.В. -преподаватель ГОАПОУ «ЛКТuДХ»</u>
	<u>Ртищева Н.П.- мастер n/o ГОАПОУ «ЛКТuДХ»</u>
	<u>Овечкин Н.В. - мастер n/o ГОАПОУ «ЛКТuДХ»</u>
Группа №	<u>12-13</u>

Профессия СПО	23.01.06 Машинист дорожных и строительных машин
Председатель государственной экзаменационной комиссии	<i>Игнатов Сергей Николаевич – генеральный директор ООО «Дортехстрой»</i>
Члены государственной экзаменационной комиссии:	<i>Иванилова О.Б. – зам. директора по УПР ГОАПОУ «ЛКТuДХ»</i>
	<i>Ганьшина В.В. – ст. мастер ГОАПОУ «ЛКТuДХ»</i>
	<i>Курдюкова Г.Н. – преподаватель ГАПОУ «ЛКТuДХ»</i>
	<i>Тонких Г.А. – мастер n/o ГОАПОУ «ЛКТuДХ»</i>
Группа №	13-13
Профессия СПО	15.01.17 Электромеханик по торговому и холодильному оборудованию
Председатель государственной экзаменационной комиссии	<i>Пустохин Валерий Георгиевич - Начальник компрессорного цеха ОАО «Липецкий хладокомбинат»</i>
Члены государственной экзаменационной комиссии:	<i>Иванилова О.Б. – зам. директора по УПР ГОАПОУ «ЛКТuДХ»</i>
	<i>Ганьшина В.В. – ст. мастер ГОАПОУ «ЛКТuДХ»</i>
	<i>Ширнин С.В. – преподаватель ГАПОУ «ЛКТuДХ»</i>
	<i>Котова Т.И. – мастер n/o ГОАПОУ «ЛКТuДХ»</i>
Группа №	14-13
Профессия СПО	23.01.07 Машинист крана (крановщик) по управлению башенным, мостовым и козловым краном
Председатель государственной экзаменационной комиссии	<i>Белолипецкий Игорь Николаевич – начальник участка подъёмно-транспортного оборудования ремонтно-эксплуатационной службы АО «Индезит Интернешил»</i>
Члены государственной экзаменационной комиссии:	<i>Иванилова О.Б. – зам. директора по УПР ГОАПОУ «ЛКТuДХ»</i>
	<i>Ганьшина В.В. – ст. мастер ГОАПОУ «ЛКТuДХ»</i>
	<i>Назаров О.Н. - преподаватель ГОАПОУ «ЛКТuДХ»</i>
	<i>Баранкова Р.Е. - мастер n/o ГОАПОУ «ЛКТuДХ»</i>
Группа №	24-13, 25-13, А11-15
Профессия СПО	23.01.03 Автомеханик
Председатель государственной экзаменационной комиссии	<i>Меренков Андрей Юрьевич Зам.главного директора ООО «Сатурн-Л»</i>

Члены
государственной
экзаменационной
комиссии:

Иванилова О.Б. – зам.директора по УПР ГОАПОУ «ЛКТиДХ»

Ганьшина В.В – старший мастер ГОАПОУ «ЛКТиДХ»

Мелихова Н.П. – преподаватель ГОАПОУ «ЛКТиДХ»

Филонов Е.В. – мастер п/о ГОАПОУ «ЛКТиДХ»

Голиков С.Ю. – мастер п/о ГОАПОУ «ЛКТиДХ»

Группа № **26-13, 27-13**

Профессия СПО **23.01.08 Слесарь по ремонту строительных машин**

Председатель государственной
экзаменационной комиссии *Меренков Андрей Юрьевич
Зам.главного директора ООО «Сатурн-Л»*

Члены
государственной
экзаменационной
комиссии:

Иванилова О.Б. – зам. директора по УПР ГОАПОУ «ЛКТиДХ»

Ганьшина В.В. – ст. мастер ГОАПОУ «ЛКТиДХ»

Мелихова Н.П. – преподаватель ГОАПОУ «ЛКТиДХ»

Шамрило Ю.Д. преподаватель ГОАПОУ «ЛКТиДХ»

3.2. Защита письменных экзаменационных работ

Выпуск июнь 2016 (очная форма обучения)

№ п/п	№ группы	Профессия	Кол-во студентов	Доп. студентов	Защита ПЭР			% усл.	кач-во ПЭР	ср. балл
					5	4	3			
1	10-13	Машинист крана (авт)	21	21	11	9	1	100%	95,2%	4,48
2	11-13	Машинист крана (авт)	25	25	8	5	12	100%	52,0%	3,84
3	12-13	Машинист ДСМ	18	18	9	6	3	100%	83,3%	4,33
4	13-13	Электромеханик по ТХО	19	19	10	3	6	100%	68,4%	4,21
5	14-13	Машинист крана (баш,козл,мост)	15	15	9	2	4	100%	73,3%	4,33
6	24-13	Автомеханик	21	20	9	6	5	100%	75,0%	4,20
7	25-13	Автомеханик	25	25	16	9	0	100%	100,0%	4,64
8	26-13	Слесарь по ремонту строит. машин	22	22	13	7	2	100%	90,9%	4,50
9	27-13	Слесарь по ремонту строит. машин	19	19	12	4	3	100%	84,2%	4,47
10	A11-15	Автомеханик (11кл)	28	28	22	5	1	100%	96,4%	4,75
Итого выпуск июнь			213	212	119	56	37	100%	82%	4,38

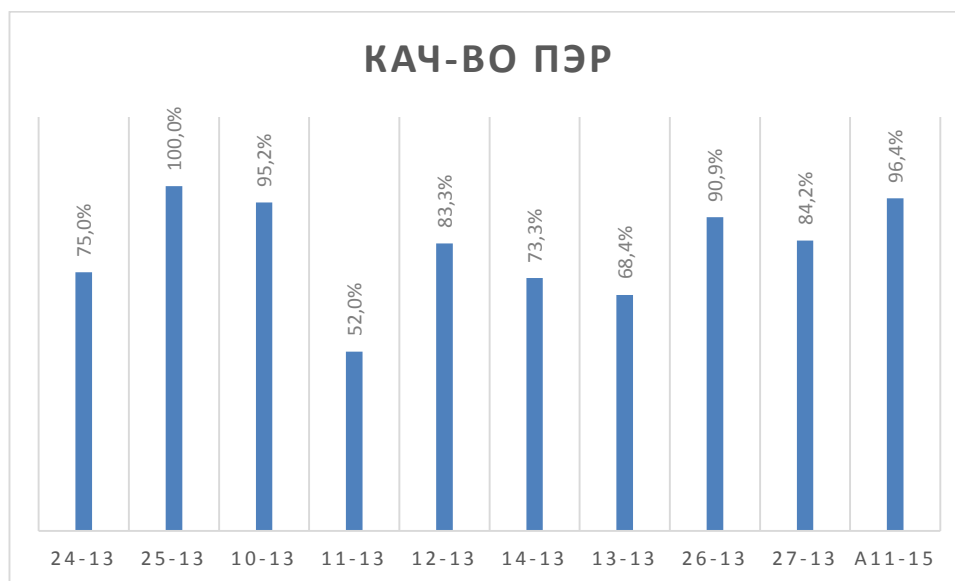
Выпуск СВ-14 (очно-заочная форма обучения)

№ группы	Профессия	Кол-во студентов	Доп. студентов	Защита ПЭР			% усп.	кач-во ПЭР	ср.балл
				5	4	3			
СВ-14	Слесарь по ремонту строительных машин	23	23	20	3	0	100%	100,0%	4,87

Итого по колледжу выпуск всех форм обучения в 2016 году

Кол-во студентов	Доп. студентов	Защита ПЭР			% усп.	кач-во ПЭР	ср.балл
		5	4	3			
236	235	139	59	37	100%	84,3%	4,43

В группе 24-13 Юрченко Сергей Олегович не допущен до процедуры ГИА ему выдана справка об обучении.



Защита письменных работ проводилась согласно графика проведения ГИА. Темы ПЭР соответствовали квалификационным требованиям профессий. Все работы выполнены в печатном виде, 100% из них представлены с мультимедийными презентациями, что придавало экзаменационной работе творческий характер и увеличивало наглядность.

Мониторинг защиты ПЭР по годам выпуска

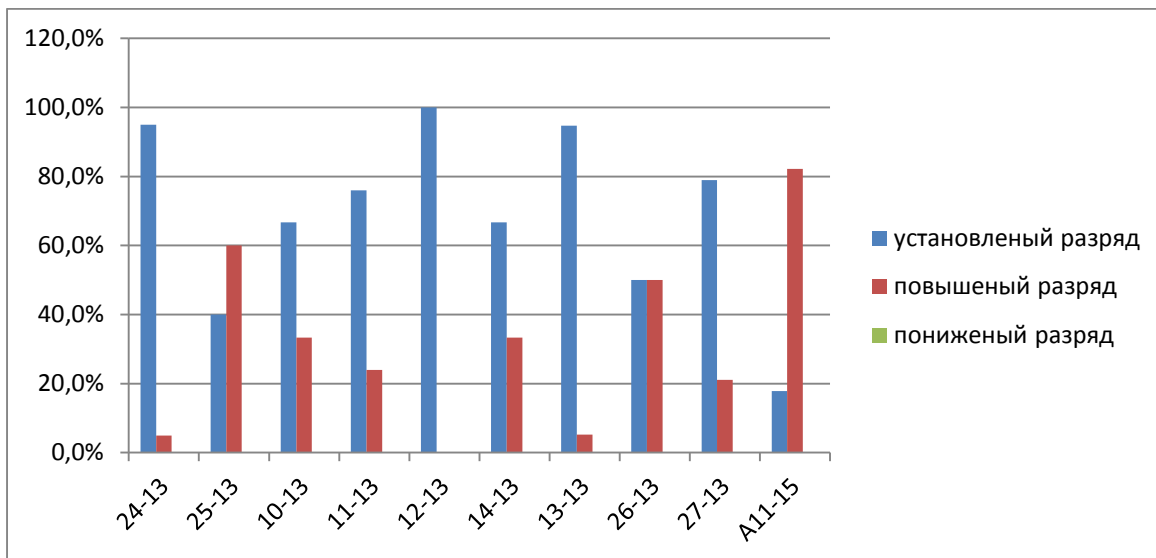
Показатели	2016	2015	2014	2013	2012
Кол-во студентов	235	228	256	224	201
Качество знаний	84,3 %	90%	70 %	70%	71%
Средний балл	4,43	4,51	4,1	4,16	4,06

3.2 Анализ качества выпускных практических квалификационных работ и уровня профессиональной подготовки выпускников.

Выпускные практические квалификационные работы проводились в лабораториях и мастерских колледжа по графику составленному старшим мастером и утвержденному Зам.директора по УПР. Лаборатории и мастерские колледжа оснащены всем необходимым технологическим оборудованием максимально приближенным к производственному процессу на предприятиях.

Результаты выполнения ВПКР сведены в таблицу.

№ п/п	№ группы	Профессия	Сдача ВПКР			кач-во ПКТ	ср.балл	Присвоенный разряд				
			5	4	3			уст		пов		ни ж
								кол-во	%	кол-во	%	
1	24-13	Автомеханик	12	6	2	90,0%	4,50	19	95,0%	1	5,0%	
2	25-13	Автомеханик	17	7	1	96,0%	4,64	10	40,0%	15	60,0%	
3	10-13	Машинист крана (авт)	10	11		100,0%	4,48	14	66,7%	7	33,3%	
4	11-13	Машинист крана (авт)	6	19		100,0%	4,24	19	76,0%	6	24,0%	
5	12-13	Машинист ДСМ	7	8	3	83,3%	4,22	18	100,0%		0,0%	
6	14-13	Машинист крана (баш,козл,мост)	9	2	4	73,3%	4,33	10	66,7%	5	33,3%	
7	13-13	Электромеханик по ТХО	11	8		100,0%	4,58	18	94,7%	1	5,3%	
8	26-13	Слесарь по ремонту строит. Машин	12	10		100,0%	4,55	11	50,0%	11	50,0%	
9	27-13	Слесарь по ремонту строит. Машин	8	11		100,0%	4,42	15	78,9%	4	21,1%	
10	A11-15	Автомеханик	23,0	5,0		100,0%	4,82	5,0	17,9%	23,0	82,1%	
итого выпуск очная форма			115	87	10	94%	4,48	139	68,6%	73	314,1%	0
СВ-14 Очно-заочная форма			19	4	0	100,0%	4,83	4	17,4%	19	82,6%	0
Итого по колледжу			134	91	10	1,94267	4,53	143	60,9%	92	39,1%	0



Сводные данные результатов выполнения выпускных практических работ по профессиям

Группы	профессии	кол-во	кач-во	ср.балл	уст.разряд.	пов.разряд
24-13, 25-13 A11-15	Автомеханик	73	95,3%	4,65	50,95%	49,05%
10-13 11-13 14-13	Машинист крана (крановщик)	61	91,1%	4,35	69,78%	30,22%
12-13	Машинист ДСМ	18	83%	4,33	100,00%	0,00%
13-13	Электромеханик	19	68%	4,21	94,74%	5,26%
26-13,27-13	Слесарь по ремонту	41	88%	4,49	64,47%	35,53%

Мониторинг защиты ВПКР по годам выпуска

Показатели	2016	2015	2014 год	2013 год	2012 год
Кол-во студентов	235	228	256	224	201
Кач-во знаний	97%	93%	90%	94%	90%
Кол-во повышенных разрядов	39,1%	37,28%	26%	35%	39%

Итоги государственной итоговой аттестации 2016

☀ Выпуск в 2016 году – **212**

В том числе:

☀ Автомеханик – 73

☀ Слесарь по ремонту строительных машин - **41**

☀ Машинист крана (автокран) - **46**

☀ Машинист крана (БМК) - **15**

☀ Машинист ДСМ - **18**

☀ Электромеханик по ремонту ТХО – **19**

4. Выводы и рекомендации по дальнейшему совершенствованию качества профессионального образования.

Результаты государственной итоговой аттестации выпускников, приведенные в таблицах, показали достаточный уровень подготовки выпускников при 100% успеваемости. Процент качества составил на защите ПЭР – 84,3%, при выполнении практических квалификационных работ – 97,1%, количество выпускников, выпущенных с повышенным разрядом составило 39,1%, дипломов с отличием 30 (12,7%).

Темы письменных экзаменационных работ соответствовали содержанию производственной практики, объему знаний, умений и навыков, предусмотренных ФГОС СПО. Повторение тем письменных экзаменационных работ по профессиям в рамках учебной группы не наблюдалось. Выполнение письменной экзаменационной работы осуществлялось по заданиям, составленным преподавателями профессионального цикла и утвержденным заместителем директора по УПР. В период выполнения письменной экзаменационной работы обучающиеся получали необходимую помощь от руководителей письменных экзаменационных работ, мастеров производственного обучения на групповых и индивидуальных консультациях. До начала государственной итоговой аттестации

проверялось выполнение письменных экзаменационных работ и составлялся письменный отзыв.



Особенно следует отметить высокий уровень подготовки к защите ПЭР в группах 25-13, 26-13, A11-15 руководитель Мелихова Н.П. мастера п/о Филонов Е.В., Цуканова О.А., Ярикова Г.В. Студенты отвечали четко уверенно, дополнительные вопросы не вызывали у них затруднений.

Все ПЭР соответствовали содержанию и соответствовали требованиям оформления. Следует отметить и то, что всеми руководителями ПЭР составлены письменные отзывы на каждую из работ.

Сравнительный анализ государственной (итоговой) аттестации выпускников 2016 года с результатами выпуска 2015-2012 годов показывает стабильно высокие результаты качества образования выпускников по всем показателям. Это обусловлено увеличением требовательности к качеству выполнения практических и письменных экзаменационных работ. В связи, с чем приоритет внутреннего контроля администрации колледжа на 2016-2017 учебный год будет отдан качеству проведения учебных занятий, внедрению новых методик в образовательный процесс и усилению контроля посещаемости обучающимися учебных занятий.

Выводы и рекомендации по дальнейшему совершенствованию качества профессионального образования:

- совершенствование имеющихся методических материалов, внедрение современных методик в образовательный процесс, обеспечивающих повышение качества профессионального образования и реализацию ФГОС СПО;

- совершенствование форм участия работодателей (социальных партнеров) на процедурах ГИА;
- усиление контроля за качеством организации и проведения выпускных практических квалификационных;

В целом государственная итоговая аттестация обучающихся по основным профессиональным образовательным программам в ГОАПОУ «ЛКТиДХ» прошла организованно в установленные сроки, в соответствии с «Порядком проведения государственной итоговой аттестации по образовательным программам среднего профессионального образования» утвержденным приказом Министерством образования и науки от 16.08.2013г № 968

Зам. директора по УПР

Иванилова О.Б.